

## Arbeiten mit Ebenen und Aussparungseffekten

### Beispiel – „Pferd“

#### Aufgabenstellung:

Aussparungsebenen dienen dazu, Ebenen zu durchdringen bzw. auszusparen und einen Blick auf die darunter liegende(n) Ebene(n) zu ermöglichen.

Damit kann man interessante Effekte erzielen, wie z. B. der Effekt mittels einer simulierten Linse die Muskeln in einer Hand freilegen zu können. Durch das Bewegen der Linse über die Hand wird dieser Eindruck noch realistischer.



Es soll aus den Ausgangsbildern Pferd\_aussen.jpg und Pferd\_innen.jpg untenstehendes Pferd.psd erstellt werden.

Bei diesem Bild kann die „Linse“ über das Pferd bewegt und so das Pferd scheinbar „durchleuchtet“ werden.

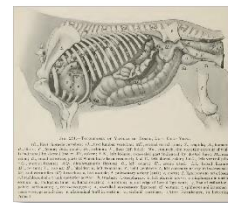


Abbildung 1:  
Pferd\_aussen.jpg

Abbildung 2:  
Pferd\_innen.jpg



Abbildung 3: "Pferd.psd"

Man kann diese Funktion vielfältig nutzen. Beispielsweise ist es möglich, in einem bearbeiteten Bild teilweise die Originalfarben zum Vorschein kommen zu lassen. Der Kreativität sind keine Grenzen gesetzt.

