

Arbeiten mit Ebenen und Aussparungseffekten

Beispiel – „Pferd“

Arbeitsanleitung:

- Photoshop öffnen
- Bilder „Pferd_innen.jpg“ und „Pferd_aussen.jpg“ öffnen

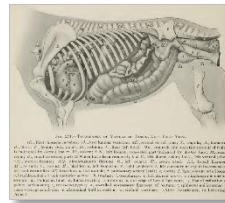


Abbildung 1:
Pferd_innen.jpg



Abbildung 2:
Pferd_aussen.jpg

- Bild „Pferd_aussen.jpg“ speichern unter „Pferd_unten.jpg“. Skelett auf Bild „Pferd_innen.jpg“ auswählen (magnetisches Lasso, Maskierungswerkzeug, ...) und auf „Pferd_unten.jpg“ passend platzieren.

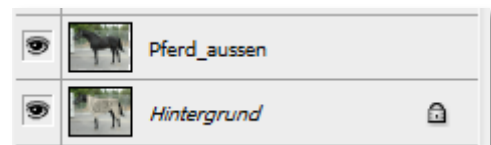


Abbildung 3: „Pferd_innen.jpg“
freigestellt

- „Pferd_aussen.jpg“ mit dem **Verschiebewerkzeug** ins Bild „Pferd_innen.jpg“ ziehen und exakt platzieren. Bild unter „Pferd.psd“ speichern.

➔ Darauf achten, dass die Ebenenreihenfolge stimmt!!

➔ Umrisse sollen deckungsgleich übereinander liegen! Dazu eventuell die Deckkraft der oberen Ebene reduzieren und die Position mit dem Verschieben-



Werkzeug anpassen. Eventuell mit Strg+T transformieren und danach das Bild passend zuschneiden.

➔ Ebene „Hintergrund“ fixiert lassen!!

- Ebene **benennen** („Pferd_aussen“)

- Klicke auf das **Formwerkzeug**, wähle die elliptische Form aus und kontrolliere, ob in der Optionenleiste die Option „**Formebenen**“ angewählt ist.
- Ziehe nun mit gedrückter Shift-Taste einen **Kreis** auf.
- Benenne diese Ebene mit „Linse“.

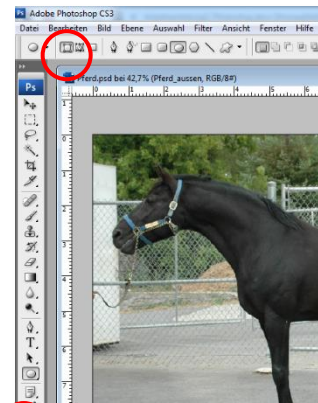
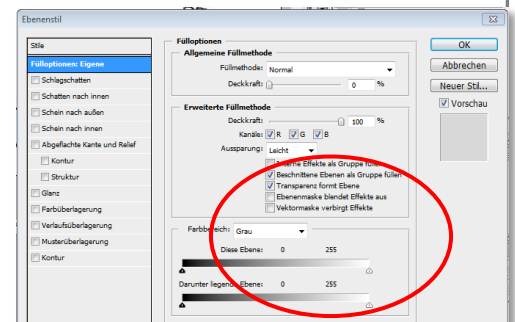


Abbildung 5: Formwerkzeug

- Reduziere im Menü **Ebene/ Ebenenstil/Fülloptionen** die **Deckkraft** auf **0 %** und wähle bei der **Ausparung** die Option **Leicht** aus.

➔ So wird das Bild unter dem Pferd freigelegt!



- Füge bei der Linse einen **Schlagschatten** sowie
- **Abgeflachte Kante und Relief** und
- **Kontur** als Ebeneneffekte hinzu.

➔ die Linsenform erhält mehr Tiefe!!

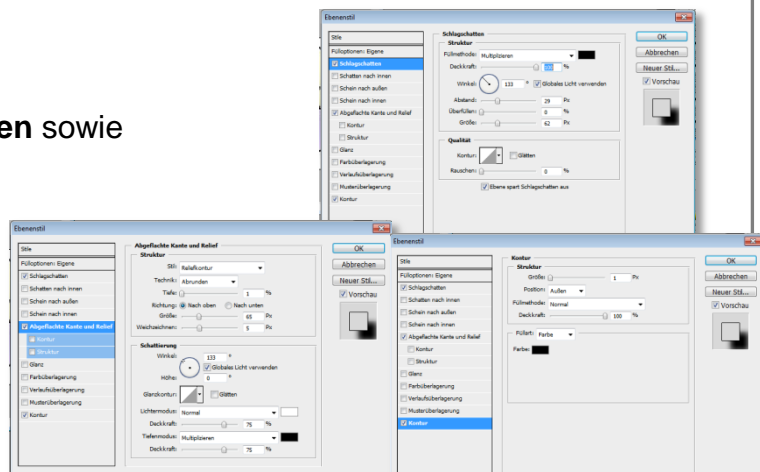




Abbildung 6: "Pferd.psd" bzw. „Pferd.jpg“

- Ergebnis als „Pferd.psd“ und als „Pferd.jpg“ speichern
- Bewegt man nun die Linse mit dem Verschiebewerkzeug über das Bild, so entsteht der Eindruck, man könnte mit der Linse einen Blick auf das Innere des Pferdes werfen.